

# EMBER'S FIRESMART COLOURING BOOK

LIVRE À COLORIER  
INTELLI-FEU  
D'EMBER



NORTHWEST TERRITORIES  
**FireSmart**<sup>™</sup>

A book full of FireSmart safety tips



TERRITOIRES DU NORD-OUEST  
**Intelli-feu**<sup>™</sup>

Un livre rempli de conseils  
de sécurité Intelli-feu

# Meet Ember, the FireSmart fox.

Ember teaches people how to keep their homes and neighbourhoods safe from wildfires. In this book, Ember visits people's homes to show them her favourite FireSmart tips. The tips in this colouring book show you how to remove fuel from your property as well as other materials that easily burn. This helps stop wildfire from finding a path to your front door. You can use the tips with your family to help keep your home safe!



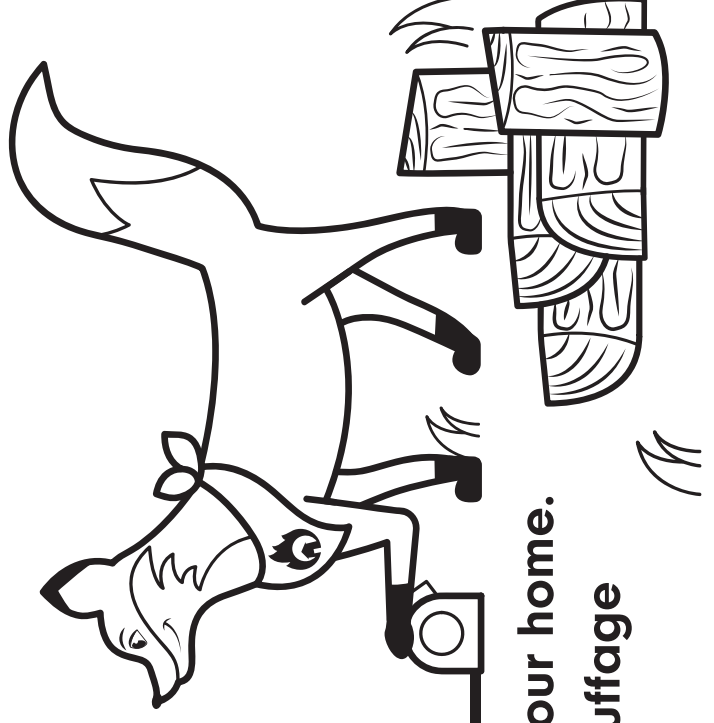
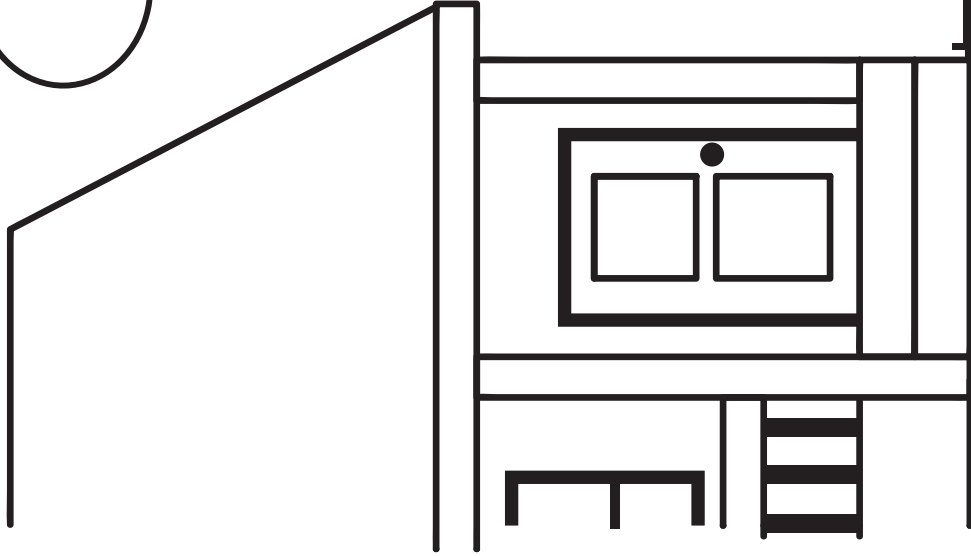
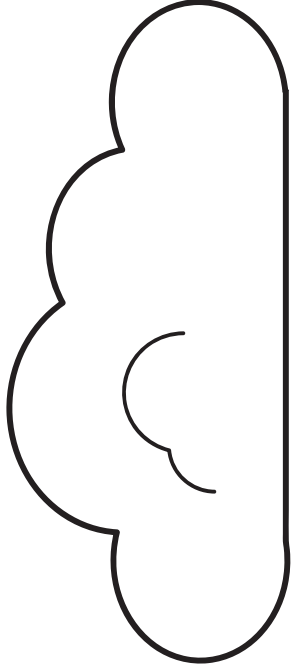
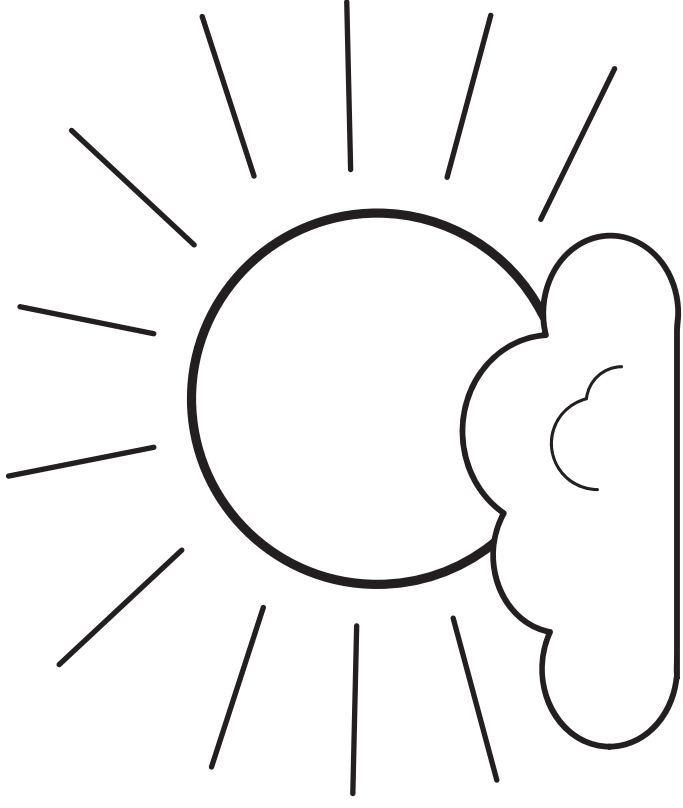
# Voici Ember, le renard **Intelli-feu**.

Ember apprend aux gens comment protéger leur maison et leur quartier contre les feux de forêt. Dans ce livre à colorier, Ember rend visite à des familles pour leur montrer ses astuces Intelli-feu préférées. Vous apprendrez comment éliminer les combustibles de votre propriété ainsi que d'autres matériaux qui s'enflamment facilement, ce qui permet d'empêcher les feux de forêt de se frayer un chemin jusqu'à votre porte d'entrée.

Appliquez ces conseils avec votre famille pour garder votre maison en sécurité!





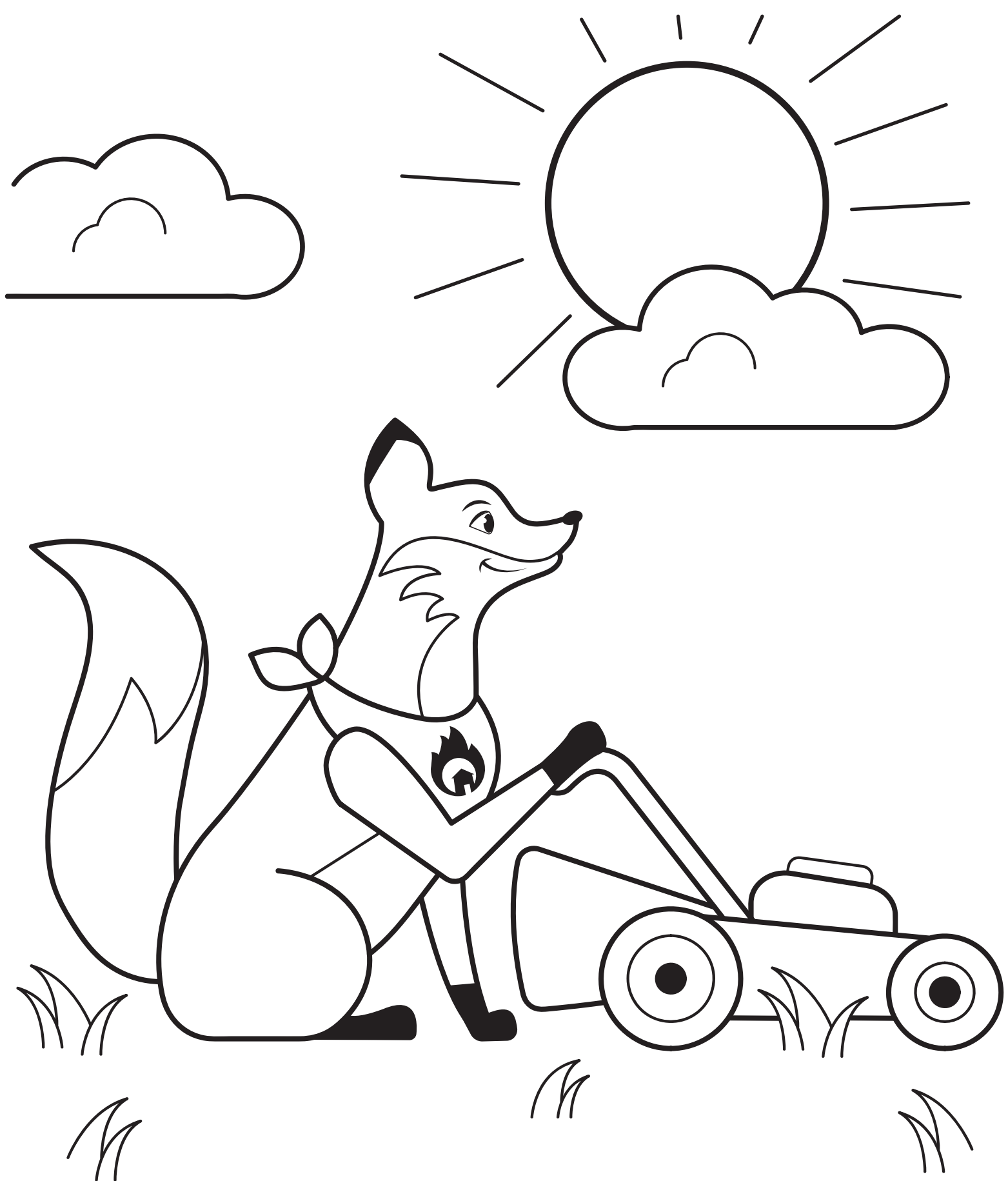


**FireSmart Tip: Move firewood 10 metres from your home.**

**Astuce Intelli-feu : Déplacez le bois de chauffage à dix mètres de votre maison.**







**FireSmart Tip: Keep grass shorter than 10 centimetres.**  
**Astuce Intelli-feu : Gardez le gazon à une longueur  
de moins de dix centimètres**



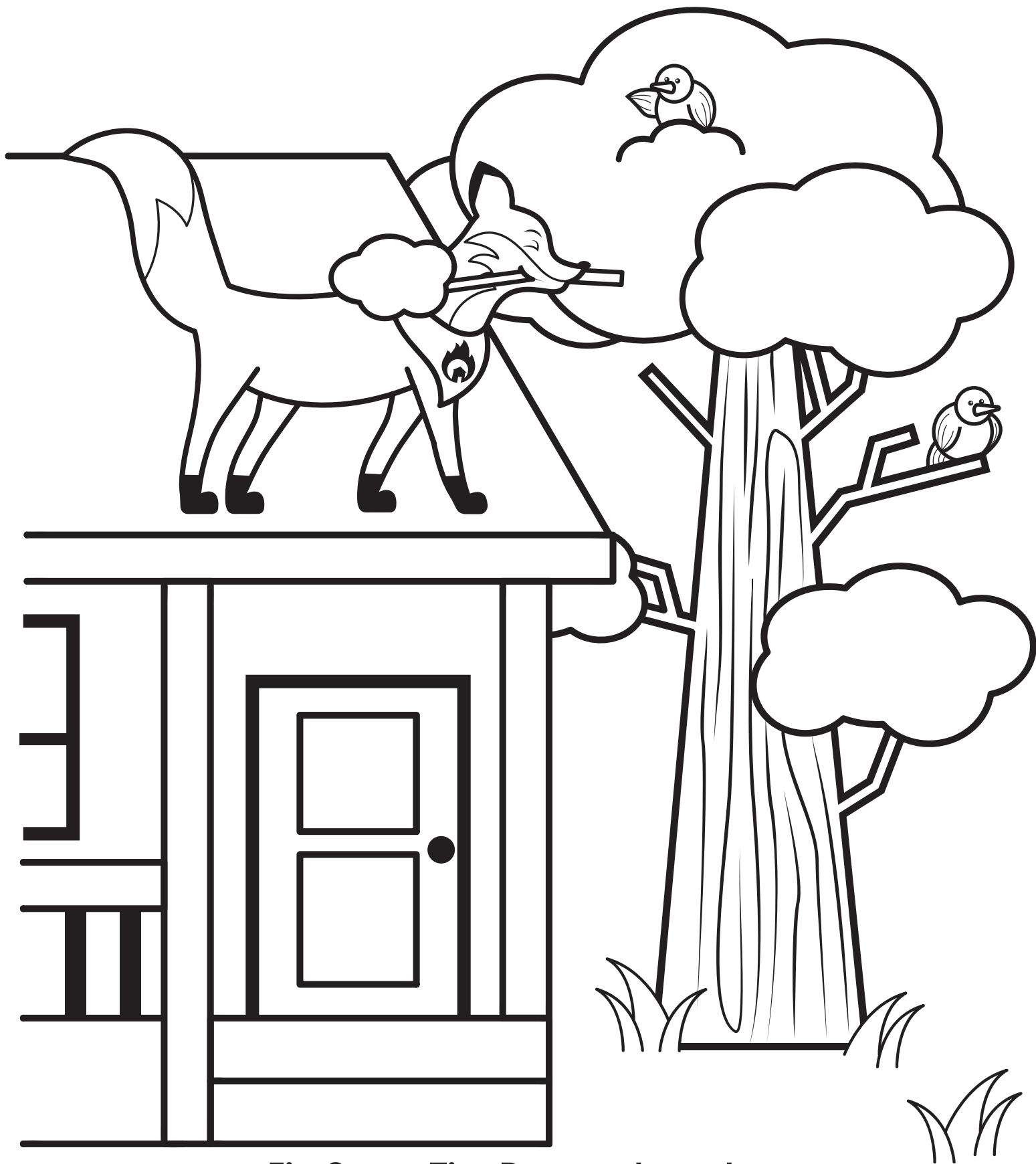




**FireSmart Tip: Keep the gutters on the edge of the roof clean.**

**Astuce Intelli-feu : Nettoyez les gouttières de votre toit.**

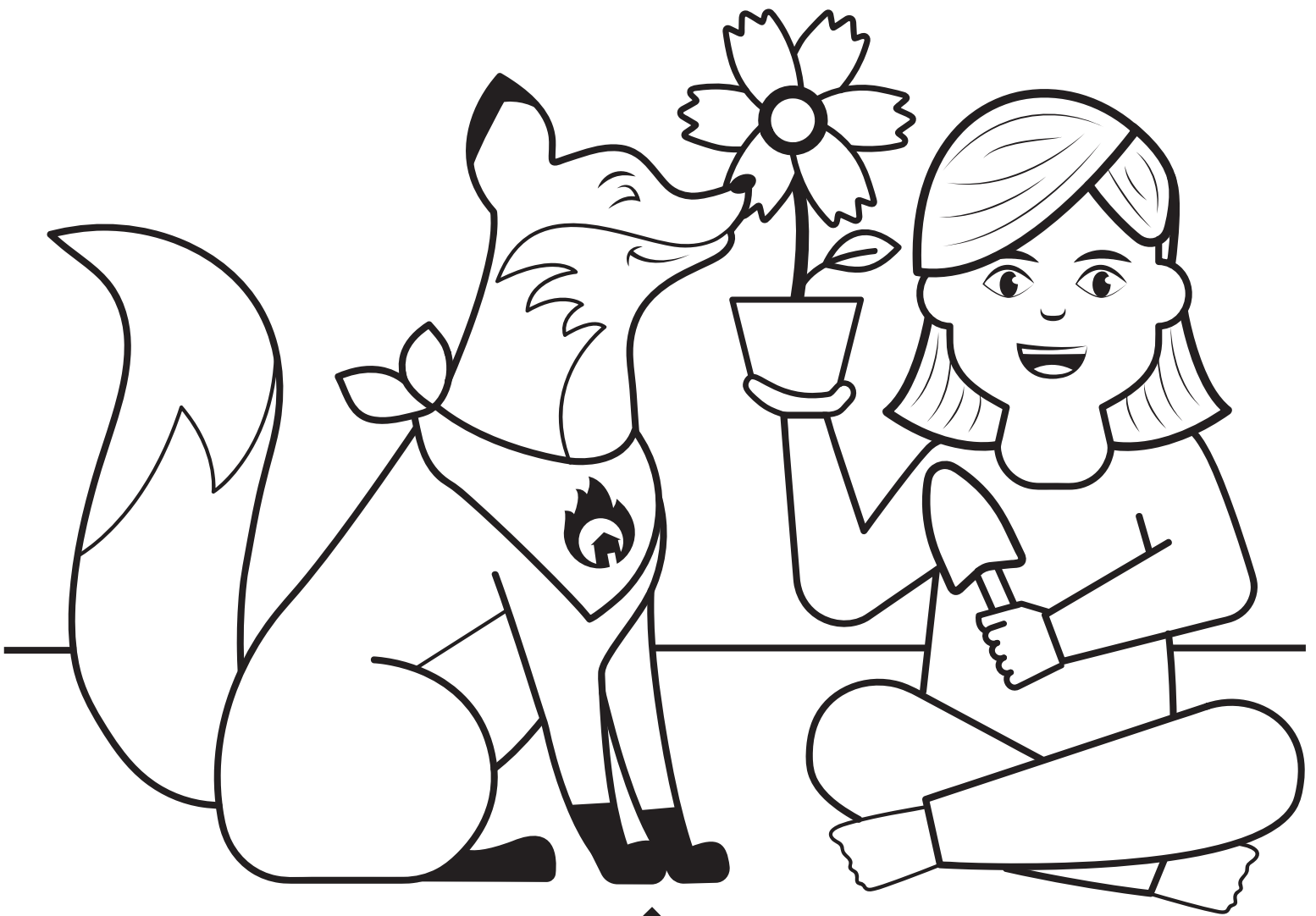




**FireSmart Tip: Remove branches  
that hang over the roof.**

**Astuce Intelli-feu : Enlevez les branches qui pendent  
au-dessus de votre toit.**





**FireSmart Tip: Plant fire-resistant vegetation.**  
**Astuce Intelli-feu : Choisissez des plantes résistantes au feu.**



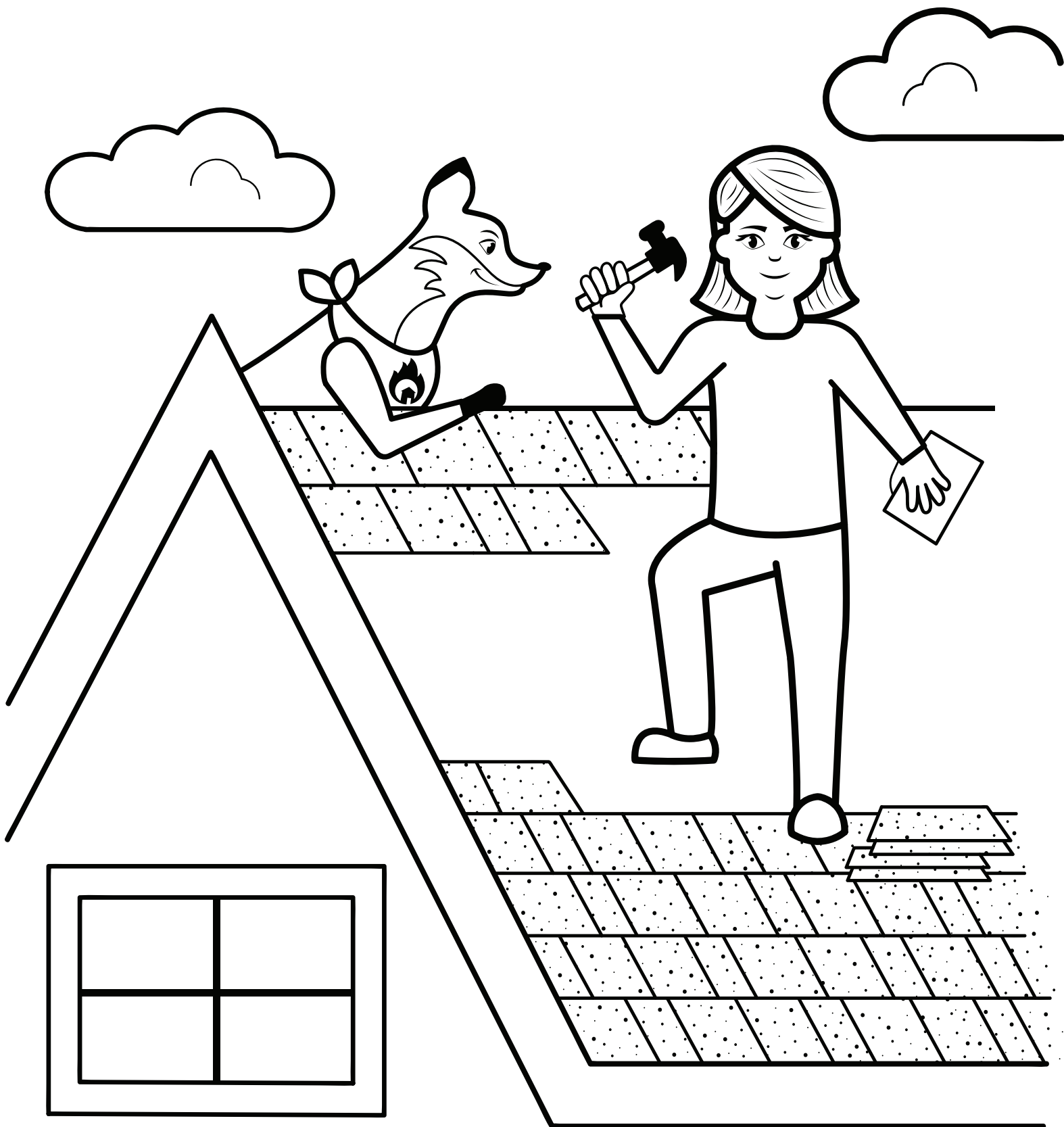


**FireSmart Tip: Keep your yard clean!**  
Make sure it's free of branches, leaves and  
other things that can burn.

**Astuce Intelli-feu : Nettoyez votre terrain! Enlevez les  
branches, les feuilles et toute autre matière inflammable.**







**FireSmart Tip: Use fire resistant building materials.**  
**Astuce Intelli-feu : Utilisez des matériaux  
de construction résistants au feu.**





**FireSmart Tip: Clean underneath decks.**

**Astuce Intelli-feu : Nettoyez le dessous de votre terrasse.**

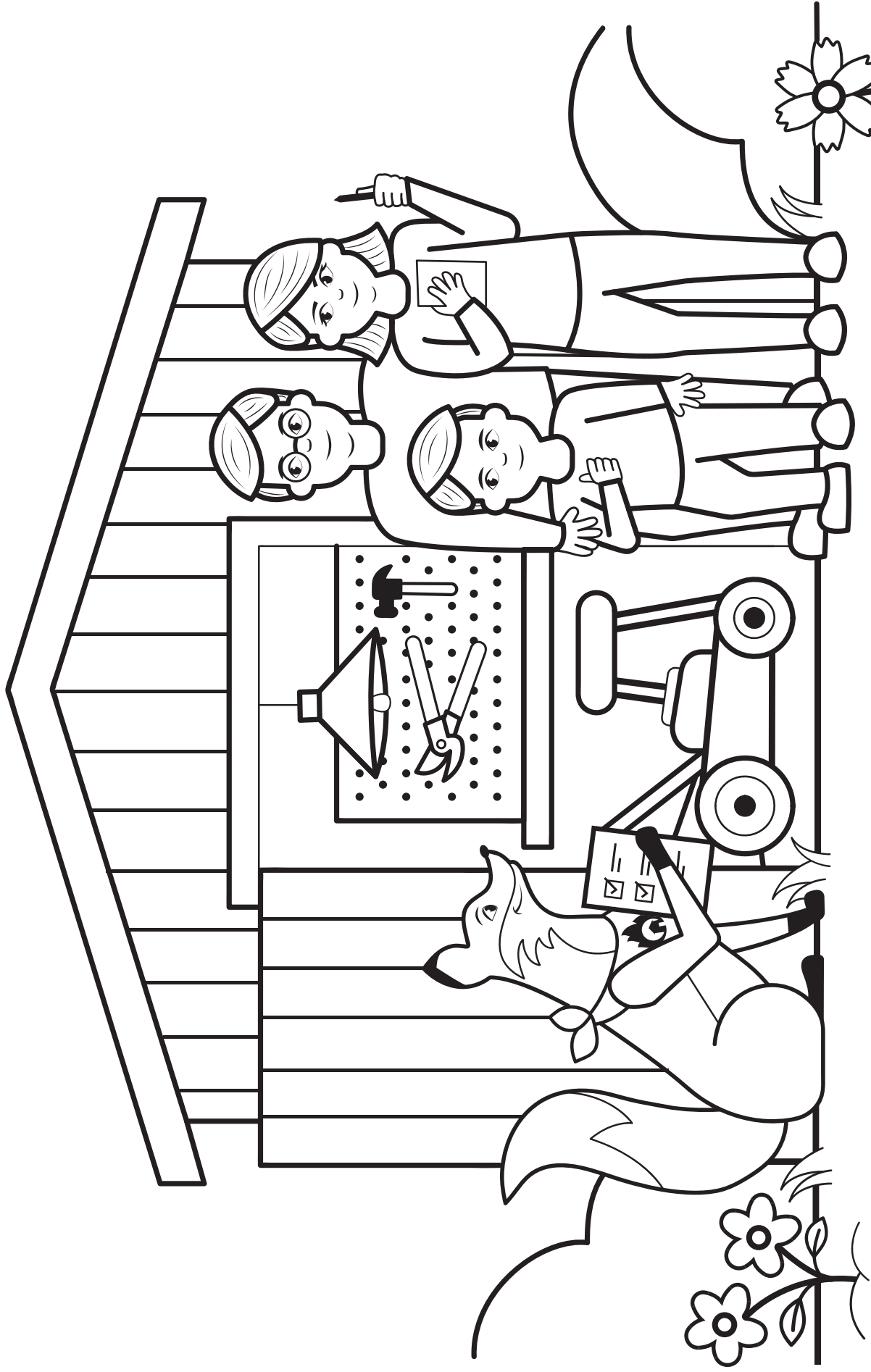




**FireSmart Tip: Prune tree branches within  
2 metres of the ground.**

**Astuce Intelli-feu : Taillez les branches d'arbre qui se  
trouvent à moins de deux mètres du sol.**





**FireSmart Tip:** Use the checklist at the end of this book

to see how safe your home is from wildfire.

**Astuce Intelli-feu :** Servez-vous de la liste de vérification à la fin de ce livre pour connaître le niveau de protection de votre maison contre les feux de forêt.



# How FireSmart is Your Home?

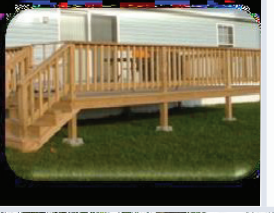
# Votre maison est-elle Intelli-feu?










Use this quick assessment to see how at risk your home would be during a wildfire.  
**Circle the image/description that best describes your home and add the numbers to find your Hazard Level.**



Effectuez cette évaluation rapide pour connaître le niveau de risque de votre maison en cas de feux de forêt.  
**Encercler l'image ou la description qui correspond le mieux à votre maison, puis additionnez les chiffres pour connaître votre niveau de risque.**

<p><b>1. What is your roof made of?</b> De quoi est fait votre toit?</p>	<p>Asphalt Shingles Bardeaux d'asphalte <b>1</b></p> 	<p>Tile Shingles Tuiles <b>0</b></p> 	<p>Wood Shake Bardeaux de fente <b>2</b></p> 	<p>Metal Roof Toiture métallique <b>0</b></p> 
<p><b>2. What is the outside of your house made from?</b> De quoi est fait le revêtement extérieur de votre maison?</p>	<p>Vinyl Siding Vinyle <b>2</b></p> 	<p>Wood Siding Bois <b>2</b></p> 	<p>Stucco/Cement Board Stucco ou fibrociment <b>0</b></p> 	<p>Metal Siding Métal <b>0</b></p> 
<p><b>3. What is your made from?</b> Does it deck have a skirt? De quoi est faite votre terrasse? A-t-elle une jupe?</p>	<p>Fire Resistant Material Matériau résistant au feu <b>0</b></p> 	<p>Wood Closed in Bois, avec jupe <b>0</b></p> 	<p>Wood Open Bottom Bois, sans jupe <b>1</b></p> 	
<p><b>4. Are your eaves open or closed?</b> * Eaves are the underside of your roof overhang Votre avant-toit est-il ouvert ou fermé? *L'avant-toit est la partie du toit qui fait saillie par rapport au mur.</p>		<p>Open Eaves Avant-toit ouvert <b>2</b></p>		<p>Closed Eaves Avant-toit fermé <b>0</b></p>
<p><b>5. Is your roof clean? Are the eavestroughs cleared?</b> Votre toit est-il propre? Vos gouttières sont-elles dégagées?</p>		<p>Eavestrough filled with leaves Gouttières pleines de feuilles <b>2</b></p>		<p>Clean roof with no debris Toit propre sans débris <b>0</b></p>



<p>6. Do you have combustibles within 10m of your home? Avez-vous des combustibles à moins de 10 m de votre maison?</p>	<p>Yes Oui <b>2</b></p> 	<p>No Non <b>0</b></p>	<p>*Combustibles are anything that will burn in a fire especially: firewood, lumber and gas powered equipment. *Les combustibles comprennent toute matière inflammable, notamment le bois de chauffage, le bois de construction et l'équipement alimenté au gaz.</p>	
<p>7. What kind of ground cover do you have within 10m of your home? Quel type de couverture végétale y a-t-il dans un rayon de 10 m autour de votre maison?</p>	<p>Cut green grass up to house Gazon vert tondu jusqu'à la maison <b>0</b></p> 	<p>Shrubs or wild grass up to the house Arbustes ou herbe jusqu'à la maison <b>1</b></p> 	<p>Logs and branches on the ground Bûches et branches au sol <b>2</b></p> 	
<p>8. What kind of trees are near your house (&lt;10m) Quel type d'arbres se trouve près de votre maison (&lt; 10 m)?</p>	<p>Coniferous (Needle leaf) Conifères (à aiguilles) <b>2</b></p> 	<p>Coniferous and Deciduous Conifères et feuillus <b>2</b></p> 	<p>Deciduous (Broadleaf) Feuillus <b>0</b></p> 	
<p>9. What kind of trees are 10m-30m from your home? Quel type d'arbres se trouve à une distance de 10 à 30 m de votre maison?</p>	<p>Conifer Conifères <b>2</b></p>	<p>Mixed Wood Mixte <b>1</b></p>	<p>Deciduous Feuillus <b>0</b></p>	
<p><b>OTHER AUTRES</b></p>			<p><b>Yes Oui</b>      <b>No Non</b></p>	
<p>10. Ladder Fuels Combustibles étagés</p>	<p>Are the trees 10m-30m from your home pruned to 2m above the ground? Taillez-vous les branches qui se trouvent à moins de 2 m du sol des arbres situés à une distance de 10 à 30 m de votre maison?</p>		<p><b>0</b></p>	<p><b>1</b></p>
<p>11. Fire Fighting Equipment Matériel d'incendie</p>	<p>Do you have a sprinkler, ladder, shovel, water source available? Avez-vous un arroseur, une échelle, une pelle et une source d'eau à disposition?</p>		<p><b>0</b></p>	<p><b>1</b></p>
<p>12. Address Adresse</p>	<p>Is your address visible for emergency vehicles? Votre adresse est-elle visible pour les véhicules d'urgence?</p>		<p><b>0</b></p>	<p><b>1</b></p>
<p>13. Driveway Access (acreage only) Accès à l'allée (superficie seulement)</p>	<p>Could a fire truck use your driveway? Un camion de pompiers pourrait-il emprunter votre allée?</p>		<p><b>0</b></p>	<p><b>1</b></p>
<p>14. Evacuation Plan Plan d'évacuation</p>	<p>Do you have an evacuation plan? Avez-vous un plan d'évacuation?</p>		<p><b>0</b></p>	<p><b>1</b></p>

Hazard Level – Add up all your points circled above and see where your home rates.  
Niveau de risque – Additionnez tous les chiffres que vous avez encerclés pour obtenir le pointage de votre maison.

Points (page 1)	Points (page 2)	<b>Total Points Total des points</b>

**Low < 5 points    Medium 5 – 10 points    High > 10 points**  
**Faible < 5 points    Moyen 5 – 10 points    Élevé > 10 points**  
If your score is more than 10 points, what can you do to make your home safer in a wildfire?  
Si votre pointage est de plus de 10 points, que pouvez-vous faire pour mieux protéger votre maison en cas de feux de forêt?

Visit [ENR.gov.nt.ca/FireSmart](http://ENR.gov.nt.ca/FireSmart) or [FireSmartCanada.ca](http://FireSmartCanada.ca) for more information.

FireSmart, Intelli-feu and other associated Marks are trademarks of the Canadian Interagency Forest Fire Centre

Pour en savoir plus, visitez le [ENR.gov.nt.ca/fr/Intelli-feu](http://ENR.gov.nt.ca/fr/Intelli-feu) ou le [FireSmartCanada.ca](http://FireSmartCanada.ca).

FireSmart, Intelli-feu et toute autre marque associée sont des marques de commerce du Centre interservices des feux de forêt du Canada.





NORTHWEST TERRITORIES  
**FireSmart**<sup>™</sup>

Get more FireSmart tips for  
you and your community at  
[ENR.gov.nt.ca/FireSmart](http://ENR.gov.nt.ca/FireSmart)



TERRITOIRES DU NORD-OUEST  
**Intelli-feu**<sup>™</sup>

Découvrez d'autres  
astuces Intelli-feu à  
[ENR.gov.nt.ca/fr/Intelli-feu](http://ENR.gov.nt.ca/fr/Intelli-feu)